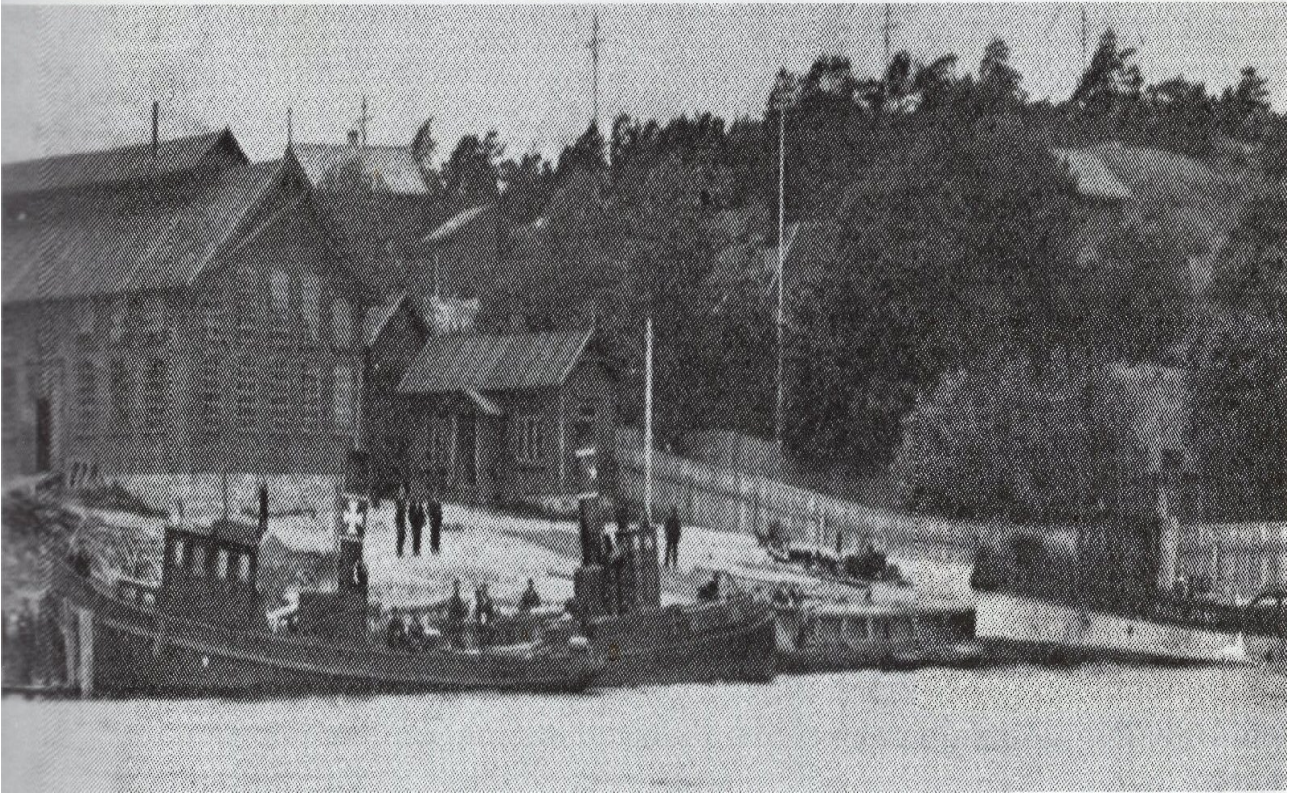


*Kvik, tilhørende C. Apenes & Søn, fotografert ved Glommens mek. Verksted. Kvik er båten til venstre. Den andre båten er muligens Borgersens Harald. Slepebåten t.h. er Peer Gynt fra Bergen. – Fra Walther Ludvigsens samling v/Fredrikstad Museum.*



B.Nr:8. PEER GYNT. Slepe og vannbåt til Løvold & co. i Bergen. Overlevert i April 1897. Båten var 15,2 meter lang, 3,65 meter bred og gjorde en fart av 9 mil. Den hadde kapasitet på 20 tonn ferskvann og 20-25 passasjerer. I September 1897 blir rederiet oppløst og skipsmekler Johan Martens jr. overtar driften av PEER GYNT. 7. Mars 1898 blir den solgt til Kaptein Hans Kristiansen fra Fredrikstad for 18 000 Kr, og den over 600 kilometer lange Glomma blir det nye arbeidsstedet sammen med mangen titalls andre slepebåter.

B. No: 8. PEER GYNT. Tow and water boat for Løvold & co. In Bergen. Delivered in April 1897. The boat was 15.2 meters long, 3.65 meters wide and made a speed of 9 miles. It had a capacity of 20 tonnes of fresh water and 20-25 passengers. In September 1897, the shipping company is dissolved and shipbroker Johan Martens jr. takes over the operation of PEER GYNT. On 7 March 1898 it was sold to Captain Hans Kristiansen from Fredrikstad for NOK 18,000, and the more than 600 kilometer long Glomma became the new workplace together with dozens of other tugboats.